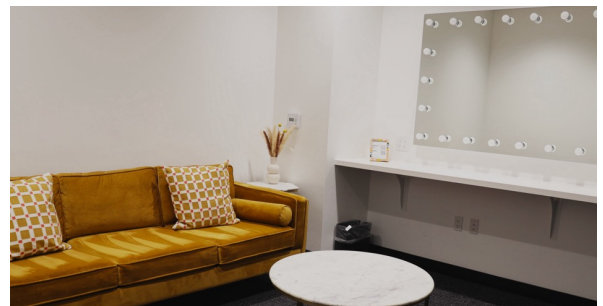




Ciblant la communauté du divertissement, Hollywood Studios propose un espace sécurisé de premier ordre, parfaitement adapté pour les répétitions, les émissions de télévision, les séances de photos et les événements en direct.

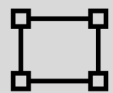
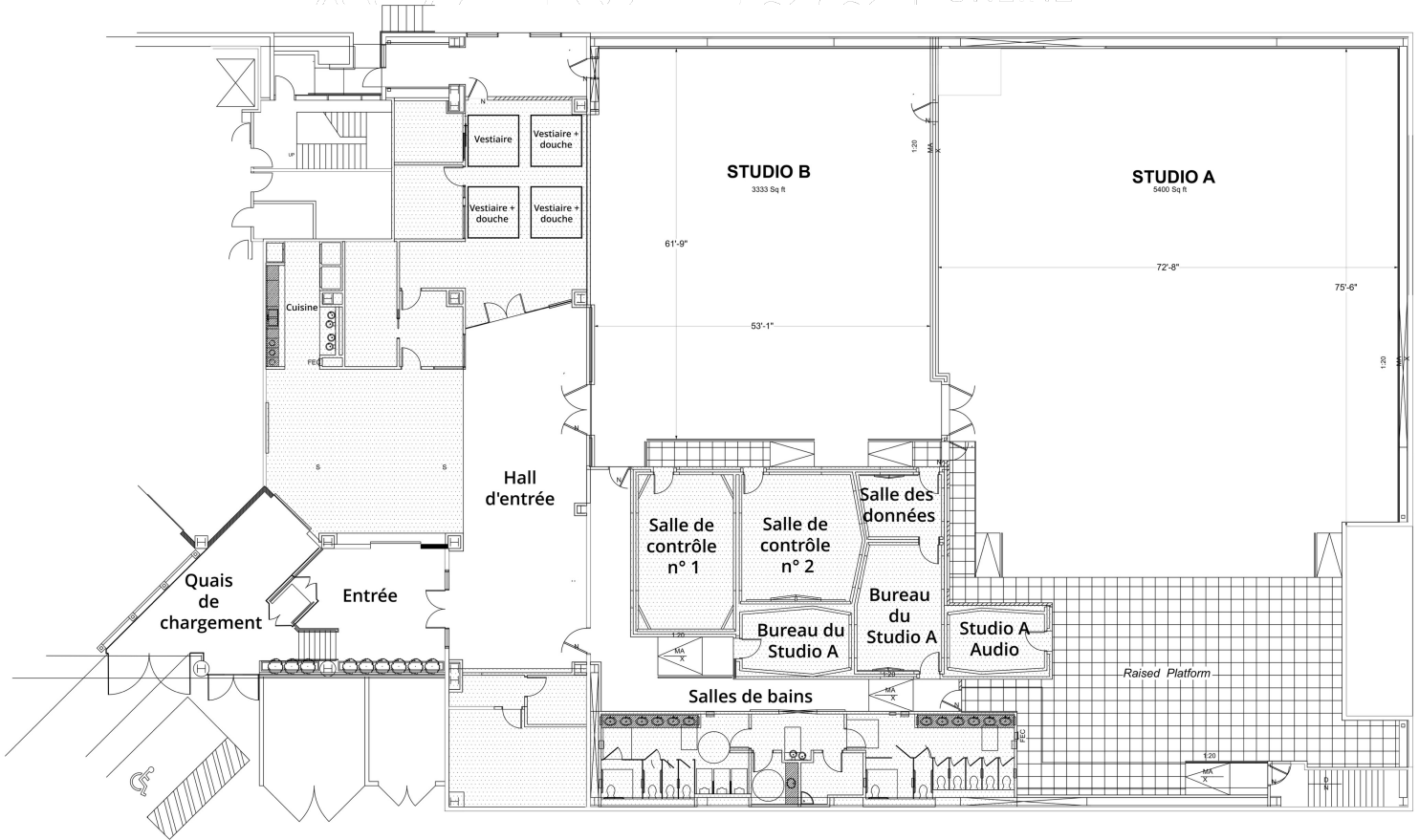
Le Studio A, qui a une superficie impressionnante de 8 500 pieds carrés, et le **Studio B**, dont la superficie est de 3 200 pieds carrés, sont adaptés pour accueillir des répétitions et des productions de tous genres. Dotés de loges bien équipées, y compris des salles de bains complètes avec douches, de salles de contrôle, de bureaux de production, de salles de serveurs, d'une cuisine complète, des quais de chargement et d'un vaste stationnement clôturé, Solotech Hollywood Studios offrent un bel équilibre entre la fonctionnalité et le confort, au cœur d'Hollywood.



Spécifications des studios

SOLOTECH

ONLINE



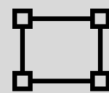
8,500 Pieds carrés
73 x 118



Hauteur de la grille
25 Pied



Puissance disponible
800 ampères



3,200 Pieds carrés
52 x 62



Hauteur de la grille
25 feet



Puissance disponible
400 ampères